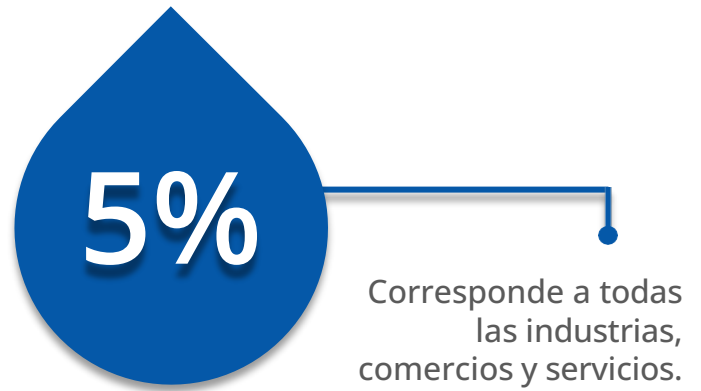
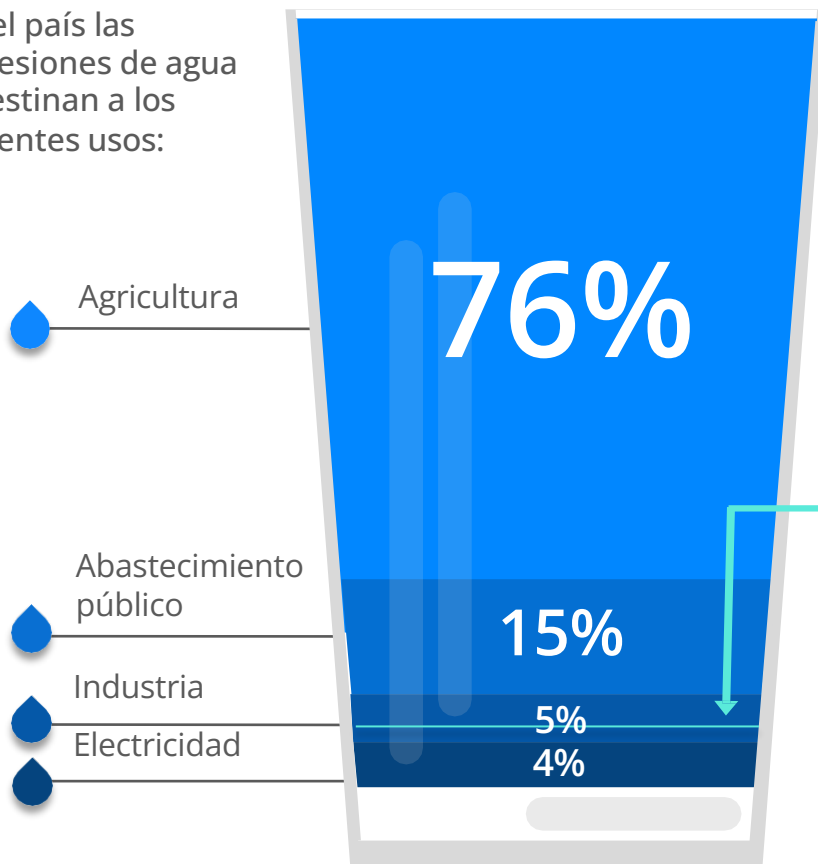


¿SABES CÓMO SE DISTRIBUYEN LAS CONCESIONES DE AGUA EN MÉXICO?

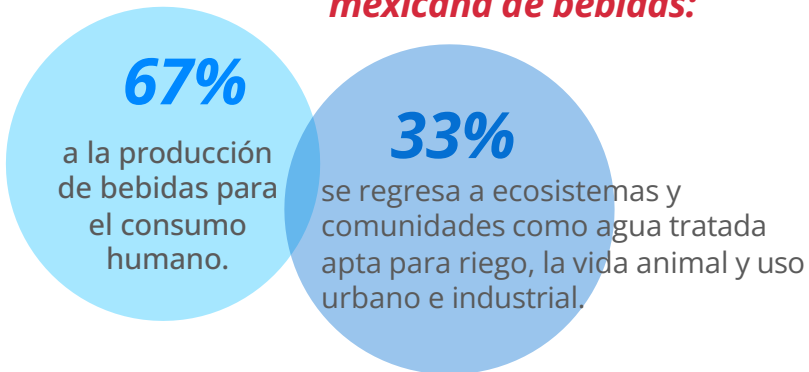
*En el país las concesiones de agua se destinan a los siguientes usos:



Del total de agua concesionada, las empresas representadas por MexBeb cuentan sólo con el **0.02%**.

****Un dato:**
El desperdicio anual por fugas de agua en las redes de distribución de la Zona Metropolitana de la Ciudad de México, es **6.8 veces mayor** al volumen de concesiones otorgadas a los asociados a MexBeb.

Así utiliza el agua la industria mexicana de bebidas:



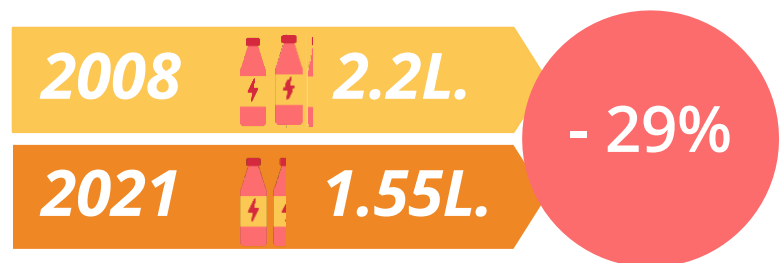
Tenemos un compromiso con el uso eficiente del agua.



Cada vez utilizamos menos en la producción de nuestras bebidas.***

Acciones de los asociados a MexBeb en beneficio de las comunidades:

- 1 Creación de fondos de agua
- 2 Reabastecimiento de acuíferos en el norte de México
- 3 Creación de áreas verdes y servicios de preservación ambiental
- 4 Construcción de humedales basados en la naturaleza
- 5 Sistemas de captación de lluvia en escuelas
- 6 Construcción de ollas captadoras de agua, pozos y lagunas de absorción
- 7 Donación de agua y plantas de tratamiento
- 8 Reúso de agua tratada para riego



Y continuamos cuidando el agua con inversiones en tecnología e innovación para la mejora constante de nuestros procesos.

FUENTES

*Comisión Nacional del Agua (CONAGUA).

** Instituto de Investigaciones sociales de la Universidad Nacional Autónoma de México

*** Asociación Mexicana de Bebidas