

VALOR DE LA PRODUCCIÓN

\$223,800 millones de pesos



Equivalente a **1.1%**
del **PIB** nacional

Representa **2.4%** de la producción
manufacturera del país.

Fuente: Encuesta mensual de la industria manufacturera 2016. Elaborado con base en información del INEGI: Matriz de insumo producto, censos económicos 2014 y encuesta mensual de la industria manufacturera.

IMPACTO PRODUCTIVO EN LA PRODUCCIÓN NACIONAL

\$651,900 millones de pesos,
equivalente al **3.1%** del **PIB** nacional



Ramas más impactadas en la producción

- Comercio al por mayor de abarrotes y alimentos
- Centros nocturnos, bares, cantinas y similares
- Otras industrias alimentarias

Fuente: Elaborado con base en información del INEGI (matriz de insumo producto) y KPMG (reporte anual de la industria 2016).

GENERACIÓN DE EMPLEOS

1,496,700 empleos totales, lo que representa el
2.9% de la población Económica Activa ocupada

Empleos directos **129,700**

Empleos indirectos **1,367,000**



Fuente: Elaborado con base en información del INEGI (matriz de insumo producto) y KPMG (reporte anual de la industria 2016).

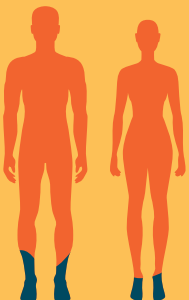
INVERSIÓN

\$1,170 millones
de dólares anuales



Fuente: KPMG (reporte anual de la industria 2016).

CONSUMO DE REFRESCOS



408 ml al día,
equivalente a
163 kcal.

Representa tan solo **5.3%** de
las 3,072 kilocalorías diarias que
consumimos los mexicanos.

Fuente: Elaborado con base en información de INEGI (EMIM 2016) y FAO (Hoja de balance de alimentos 2011-2013).

IMPUESTOS INDIRECTOS GENERADOS

IVA + IEPS
\$54,220 mdp

equivalente al **4.2%** del
total de impuestos
indirectos recaudados por
SHCP.



Fuente: Secretaría de Hacienda y Crédito Público 2016.